

GOA



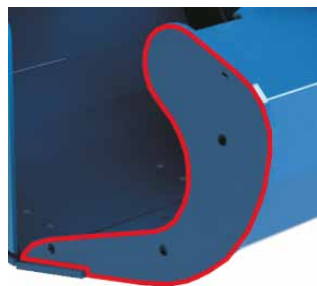
Ton. 0,3 - 2



Ton. 4 - 12



SAND
SABBIA
RUBBLE
MACERIE
GLASS
VETRO
SLUDGE
LIQUAMI



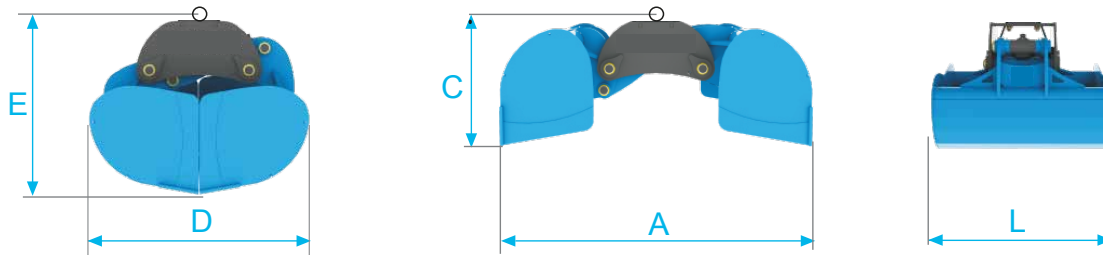
Edge of shells on 450HB
hard wearing steel
Bordatura della vasca in
acciaio antiusura 450 HB

Hard wearing steel blades.
As option removable teeth.
Lame in acciaio antiusura.
Come accessorio denti smontabili.

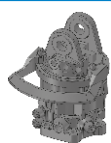


Removable side plates
available as option
Come accessorio sono disponibili
le paratie laterali smontabili





Type of link
Attacchi disponibili



K

PE

Without rotator
Senza rotatore

Model Modello	Link type Tipo attacco	Teeth (on request) Denti (su richiesta)	Capacity	Weight	Load	Pressure	Cylinder			Closing force Forza chiusura	Dimensions				
			Capacità	Peso	Portata	Pressione	Cilindi				Dimensioni				
			Lt.	Kg.	Ton.	Max Bar		Ton.	Ton.	KN. (Bar 320)	A	C	D	E	L
GOA 131	PE	3	130	138	0,20	320	1	0,3-0,8	4-6	39,5	1160	490	815	640	440
GOA 131	K (4,5 ton)	3	130	165	0,20	320	1	0,3-0,8	4-6	39,5	1160	740	815	890	440
GOA 151	PE	3	150	146	0,25	320	1	0,4-0,9	4-6	39,5	1160	490	815	640	540
GOA 151	K (4,5 ton)	3	150	173	0,25	320	1	0,4-0,9	4-6	39,5	1160	740	815	890	540
GOA 181	PE	5	180	156	0,30	320	1	0,5-0,9	5-8	39,5	1160	490	815	640	640
GOA 181	K (4,5 ton)	5	180	183	0,30	320	1	0,5-0,9	5-8	39,5	1160	740	815	890	640
GOA 201	PE	5	200	175	0,35	320	1	0,6-1,0	5-8	39,5	1160	490	815	640	740
GOA 201	K (4,5 ton)	5	200	202	0,35	320	1	0,6-1,0	5-8	39,5	1160	740	815	890	740
GOA 231	PE	5	230	178	0,40	320	1	0,8-1,5	6-10	39,5	1160	490	815	640	840
GOA 231	K (4,5 ton)	5	230	205	0,40	320	1	0,8-1,5	6-10	39,5	1160	740	815	890	840
GOA 321	PE	5	320	195	0,60	320	1	1,0-1,8	8-12	32,6	1290	575	1020	710	840
GOA 321	K (4,5 ton)	5	320	222	0,60	320	1	1,0-1,8	8-12	32,6	1290	760	1020	960	840
GOA 401	PE	5	400	201	0,70	320	1	1,2-2,0	8-12	32,6	1290	575	1020	710	1040
GOA 401	K (4,5 ton)	5	400	228	0,70	320	1	1,2-2,0	8-12	32,6	1290	760	1020	960	1040



Crane capacity refers to crane boom at its maximal extension. This data are indicative.
To choose the correct attachment check also crane lift capacities.
La portata della gru si intende con il braccio tutto sfilato. Questo dato è puramente indicativo,
per abbinare la giusta attrezzatura, è necessario consultare il diagramma delle portate della gru.



This data are indicative. To choose the correct attachment check also excavator lifting capacities.
Il peso dell'escavatore è indicativo, per abbinare la giusta attrezzatura, è necessario consultare il diagramma delle portate dell'escavatore.

OPTIONS ACCESSORI



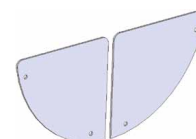
Check valve
Valvola di blocco



Connecting link for lorry mounted cranes
Staffa basculante per gru da autocarri



Tooth kit
Kit dente



Removable side plates
Set paratie laterali smontabili

Gusella-Bakker Sales

6662 NG Elst (Gld) Netherlands
Nijverheidsweg 6
Tel. +31 (0)481-374757

info@gusella-bakker.com

Via Cagliari, 17
10041 Carignano (To) Italy
www.gusella-bakker.com